

Network Video Recorder

16CH - AI 지원 NVR

제품사용설명서



A급 기기(업무용 방송통신기자재)

이 기기는 업무용(A급) 전자파적합기로서 판매자 또는 사용자는 이 점을 주의하시기 바라며, 가정 외의 지역에서 사용하는 것을 목적으로 합니다.

본 제품은 대한민국에서만 사용하도록 만들어져 있으며, 해외에서는 품질을 보증하지 않습니다.

FOR KOREA UNIT STANDARD ONLY

MGS-AINVR16A 간편매뉴얼

[1280x1024 스킨]

라이브 모드 기능 설명



- 1) 영상 재생 버튼 2) 환경 설정 버튼 3) 시스템 잠금 버튼 4) 긴급 녹화 버튼 5) 즉시 재생 버튼
- 6) 데이터 백업 버튼 7) 전자 지도 버튼 8) 볼륨 조절 9) PTZ 조정 10) PTZ 세부 조정 11) 컬러 조정
- 12) 화면 분할 버튼 13) 카메라 버튼 14) TV 아웃 버튼 15) 마이크 On/Off 버튼 16) 프로그램 종료 버튼

영상 재생 모드 기능 설명

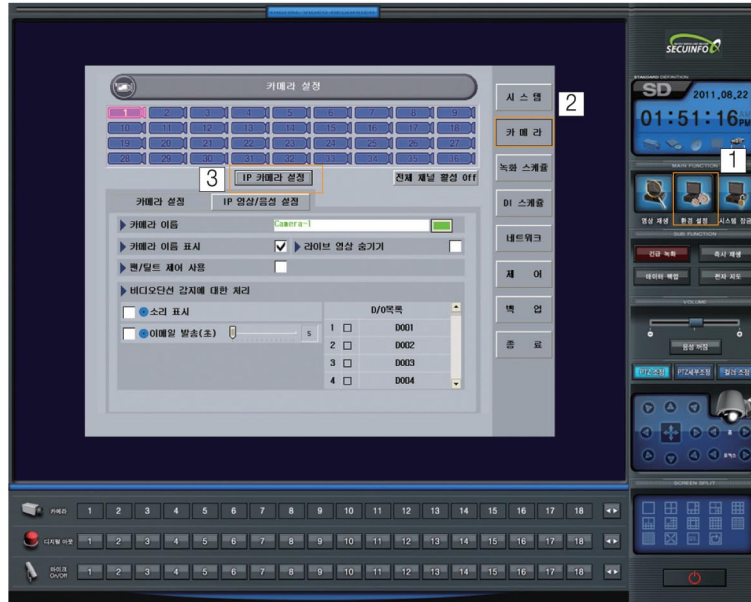


- 1) 이벤트 검색 2) 오브젝트 검색 3) 영상 정보 설정 4) 영상 인쇄 5) 영상 저장 6) 디지털 줌
- 7) 책갈피 목록 보기 / 책갈피 추가 8) 화면 조정 및 볼륨, 오디오 싱크 조정 9) 카메라 선택 버튼
- 10) 재생 속도 및 재생 버튼 11) 화면 분할 모드 12) 달력 및 시계 13) 카메라별 타임라인
- 14) 녹화 모드 선택 15) 프로그램 종료 버튼

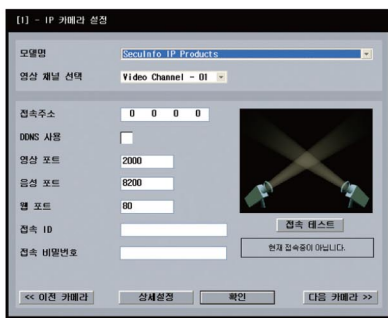
MGS-AINVR16A 간편매뉴얼

[1280x1024 스킨]

IP 카메라 설정 방법



- 1) <환경 설정 버튼>을 누릅니다.
- 2) <환경 설정창>이 나타나면 <카메라 설정>으로 들어갑니다.
- 3) <IP 카메라 설정> 버튼을 누르면 아래와 같은 <IP 카메라 설정창>이 나타납니다.



좌측 이미지는 본사 NVS-101 제품의 IP 설정 이미지입니다.

! IP카메라 설정은 연결되는 IP Device에 따라 달라집니다. 기본적인 설정은 좌측과 동일하나 특수 기능이 있는 경우 그에 따른 설정내용이 추가될 수 있습니다. 이러한 경우 해당 IP Device의 사용자 매뉴얼을 참고하여 설정을 하시면 됩니다.

- 모델명
해당 제조사의 모델명을 선택합니다.
- 영상 채널 선택
다채널이 지원되는 제품일 경우 원하는 영상 채널 번호를 선택합니다.
- 접속 주소
카메라의 IP 번호를 입력합니다.
- DDNS 사용
DDNS를 사용할 경우 체크합니다.
- 영상 포트
카메라의 영상 포트 번호를 입력합니다.
- 음성 포트
카메라의 음성 포트 번호를 입력합니다.
- 웹 포트
카메라의 웹 포트 번호를 입력합니다.
- 접속 ID
카메라에 접속 시 필요한 ID를 입력합니다.
(시큐인포 모델 초기 비밀번호 : admin)
- 접속 비밀번호
카메라에 접속 시 필요한 비밀번호를 입력합니다.
(시큐인포 모델 초기 비밀번호 : admin)
- 접속 테스트
카메라 접속에 필요한 모든 항목을 입력 후 접속테스트 버튼을 클릭하면 영상이 나타나게 됩니다. 만일 영상이 나타나지 않으면 입력한 내용을 재확인하거나 네트워크, 기타 하드웨어 문제를 확인합니다.

MGS-AINVR16A 간편매뉴얼

[1280x1024 스킨]

영상 재생 모드 기능 설명

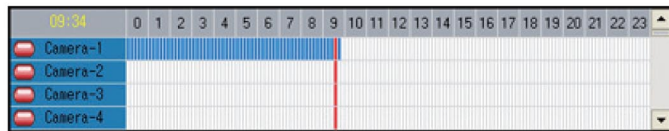
1) 라이브 모드에서 영상 재생 버튼을 클릭하면 영상 재생 모드로 들어갑니다.



2) 영상 재생 모드가 나타나면 원하는 날짜와 시간을 선택합니다.



달력에서 검색하고자 하는 날짜를 선택합니다. 녹화된 데이터가 있을 경우 달력에 회색으로 표시됩니다. 선택을 하게 되면 적색으로 표시됩니다.



원하는 카메라와 시간을 선택할 수 있습니다. 그래프의 색상은 우측의 이벤트 종류와 동일합니다.

3) 영상 재생 버튼을 누르면 녹화된 영상이 재생됩니다. 영상 재생 도중 화질 조정이나 재생될 카메라를 선택할 수 있습니다.



이전프레임 역재생 정지 재생 다음프레임



화질 조정
: 밝기 / 선명도 / 음량 조절
/ 오디오 싱크 조절



카메라 선택
: 재생 가능한 카메라 채널이
표시됩니다.

MGS-AINVR16A 간편매뉴얼

[1280x1024 스킨]

영상 인쇄 간단 설명

1) 영상 재생 모드에서 영상 재생 도중 정지버튼을 클릭 후 원하는 영상이 보이는 채널을 마우스 우클릭으로 선택합니다. 여러채널을 중복해서 선택이 가능하며 선택된 채널은 테두리에 녹색선이 표시됩니다. 해당 채널을 선택한 후 <영상 인쇄>버튼을 누르면 인쇄창이 뜨고 <확인>버튼을 누르면 인쇄됩니다.



영상 인쇄 버튼을 누르면 영상 정보 설정 메뉴에서 설정된 형식으로 인쇄됩니다. 인쇄 기능을 사용하기 전 프린터 드라이버가 설치되지 않았거나 시스템과 프린터가 연결되어 있지 않으면 출력할 수 없습니다.

영상 저장 간단 설명

1) 영상 재생 모드에서 영상 재생 도중 정지버튼을 클릭 후 원하는 영상이 보이는 채널을 마우스 우클릭으로 선택합니다. 여러채널을 중복해서 선택이 가능하며 선택된 채널은 테두리에 녹색선이 표시됩니다. 해당 채널을 선택한 후 <영상 저장>버튼을 누르면 영상 저장창이 뜨고 <확인>버튼을 누르면 저장됩니다.



영상 저장 버튼을 누르면 영상 정보 설정 메뉴에서 설정된 형식으로 저장됩니다. 저장 폴더는 따로 지정하지 않았을 경우 초기값인 <C:\BackupFile 폴더>에 저장됩니다. AVI 변환 시 최대 저장 시간은 59분 59초입니다.